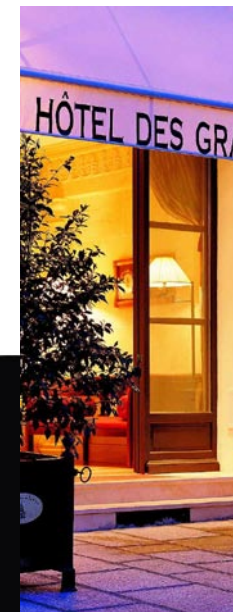
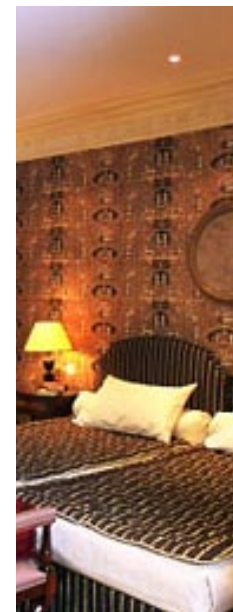
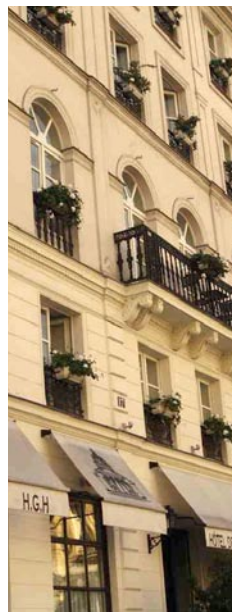
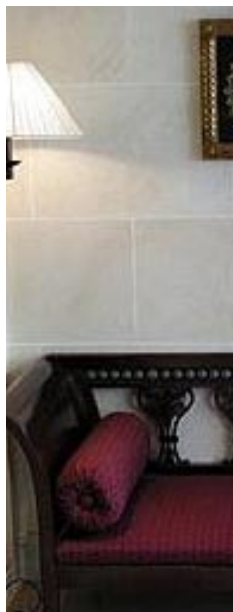


*Paris Left Bank*



# HÔTEL DES GRANDS HOMMES

[reservation@hoteldesgrandshommes.com](mailto:reservation@hoteldesgrandshommes.com)

Tel: +33 1 46 34 19 60

Fax: +33 1 43 26 67 32

[www.hoteldesgrandshommes.com](http://www.hoteldesgrandshommes.com)

[www.hotels-paris-rive-gauche.com](http://www.hotels-paris-rive-gauche.com)

  
*Hôtels Paris Rive Gauche*

31 rooms, seminar's room



## HÔTEL DES GRANDS HOMMES

**In una bella dimora del XVIII secolo di fronte al Panteon, a pochi passi dal Giardino di Lussemburgo e dalla Sorbonne, l'hotel «des Grands Hommes» è stato interamente rinnovato nel 2002 secondo lo stile Impero.**

Soggiornerete in camere con tappezzerie dai colori cangianti, ammobiliate con lusso e grande raffinatezza. In una bella dimora del XVIII secolo di fronte al Panteon, a pochi passi dal Giardino di Lussemburgo e dalla Sorbonne, l'hotel «des Grands Hommes» è un hotel storico, di charme ed è qui che ha vissuto il padre del Surrealismo André Breton ed è ancora qui che egli ha dato alla luce il suo manifesto «i campi magnetici». L'hotel è stato completamente rinnovato nel 2002 in stile Impero e sarete ospitati in camere con tappezzerie dai colori cangianti, ammobiliate con lusso e grande raffinatezza. Tutte le camere sono dotate di aria condizionata. Grazie alla connessione Internet Wireless, potrete navigare gratis in rete con il vostro computer, direttamente dal nostro salone. Marie José Gernigon e il suo staff saranno lieti di darvi il benvenuto e faranno l'impossibile per rendere il vostro soggiorno incredibile. Potrete dormire di fronte al Panteon magari sognando illustri uomini francesi e i loro destini, come Alexandre Dumas, Pierre e Marie Curie, Emile Zola, Victor Hugo, André Malraux, Gambetta, e Jean Jaurès. Le nostre camere De Luxe vi consentiranno di gustare la colazione... sulle terrazze da cui si gode di una vista eccezionale. Il giardino di Lussemburgo vi darà il benvenuto nelle passeggiate mattutine e nella notte scoprirete con delizia la tipica atmosfera notturna parigina di St. Germain des Prés.



Rive Gauche

**Car park :**  
Soufflot public car park

**Metro:**  
Cluny Sorbonne or  
Cardinal lemoine (10),  
Saint Michel (4),  
Luxembourg (RER B)

**Bus :**  
63, 87, 86, 89, 24

**Train stations:**  
Gare Montparnasse  
Gare Austerlitz

**Airports:**  
Roissy CDG,  
Orly

Direct access by RER B  
station Saint Michel

**Nearby:**  
Musée de Cluny,  
Musée d'Orsay,  
Musée du Louvre,  
Musée du Luxembourg,  
Cathédrale Notre-Dame,  
La Sainte Chapelle,  
Église Saint-Séverin,  
Quartier latin,  
Saint-Germain-des-Prés,  
Jardins du Luxembourg,  
Panthéon,  
Sorbonne,  
Institut du Monde Arabe,  
Île de la Cité



**Wi Fi:** Free Wi Fi Internet connection in the lobby

